

Leistungs- übersicht

der otto gerber Gruppe

Malerarbeiten, Fassadengestaltung, hochwertige Raumgestaltung, Wärmedämmung, Bodenbelagsarbeiten, Kälte- und Raumluftechnik, Heizung und Sanitär, Ausbau, Fliesenarbeiten und schlüsselfertige Badsanierung



otto gerber

www.otto-gerber.de www.awmayer.de www.zerck-malerei.de

www.kaelte24-7.de www.elbefliesen-hamburg.de

INHALT

- 06 Die Otto Gerber Gruppe
- 07 Leistungen aus einer Hand
- 08 Malerarbeiten
- 10 Fassadengestaltung
- 12 Hochwertige Raumgestaltung und Denkmalpflege
- 14 Bodenbelagsarbeiten
- 16 Wärmedämmverbundsysteme (WDVS)
- 18 Ausbau
- 20 Kälte- und Raumlufttechnik, Heizung und Sanitär
- 21 Fliesenarbeiten und schlüsselfertige Badsanierungen
- 22 Kontakt



Leistungsübersicht der Otto Gerber Gruppe



Die Otto Gerber Gruppe

Die Otto Gerber Gruppe ist ein Zusammenschluss aus den Malereibetrieben Otto Gerber GmbH, Zerck Malereibetrieb GmbH, A. Wilh. Mayer u. Sohn GmbH und Ivens & Kron Malermeister GmbH sowie der Kälte24-7 Klima- und Raumlufttechnik GmbH und der Elbefliesen GmbH.

Als Gruppe vereinen wir neben den klassischen Maler- und Fassadenarbeiten, die energetische Sanierung mit Wärmedämmverbundsystemen, Bodenbelagsarbeiten, Trockenbauarbeiten, Kälte-, Klima- und Raumlufttechnik sowie Fliesen- und Sanitärarbeiten.

Die Malereibetrieb Otto Gerber GmbH wurde 1956 von ihrem Namensgeber gegründet. Sie ist das Herzstück der Gruppe. In den vergangenen mehr als sechs Jahrzehnten entwickelte sich der einstige Kleinstbetrieb zu einem leistungsstarken und kompetenten Partner für gewerbliche und private Kunden. Mit ca. 110 Angestellten im Unternehmen profitieren unsere Kundinnen und Kunden von einem leistungsfähigen Team, das sich durch Termintreue und einen hohen Qualitätsanspruch auszeichnet.

Durch den Zusammenschluss mit den Betrieben Zerck Malereibetrieb GmbH sowie der A. Wilh. Mayer u. Sohn GmbH in den Jahren 2014 und 2016 gelang es, den Leistungsumfang der Otto Gerber Gruppe weiter auszubauen.

Die Zerck Malereibetrieb GmbH wurde 1948 gegründet. Neben den klassischen Maler- und Fassadenarbeiten liegt der Schwerpunkt auf dem Verlegen verschiedenster Bodenbeläge – vom Designbelag über Teppich bis zum Parkett.

Die A. Wilh. Mayer u. Sohn GmbH ist mit ihrem Gründungsjahr 1903 das älteste und traditionsreichste Unternehmen der Gruppe. Es befand sich über drei Generationen in Familienbesitz und gehört seit 2016 zur Otto Gerber Gruppe. Mit seiner Ausrichtung auf besondere handwerkliche Verfahren und die Verarbeitung sehr hochwertiger Farben zeichnet es sich für die Realisierung außergewöhnlicher Ansprüche aus.

Das Unternehmen Kälte24-7 Klima- und Raumlufttechnik GmbH ist seit November 2019 Teil der Otto Gerber Gruppe. Zunächst als Marke, seit Juli 2022 als eigenständiges Unternehmen. Das Kälte24-7-Team bietet sämtliche technische Lösungen im Bereich der Gebäudetechnik.

Seit Anfang 2023 zählen der alteingesessene Traditionsbetrieb Ivens & Kron Malermeister GmbH sowie der auf Fliesenarbeiten und Badumbauten spezialisierte Betrieb Elbefliesen GmbH zur Otto Gerber Gruppe.



Hauptsitz der Otto Gerber Gruppe
Ruwoldtweg 1, 22309 Hamburg

Leistungen aus einer Hand

Innerhalb unserer Unternehmensgruppe bieten alle Betriebe auf Wunsch Leistungen aus einer Hand.

So können wir neben der Wand- und Fassadengestaltung auch Trockenbauarbeiten anbieten, führen Bodenbelagsarbeiten aus und sorgen für eine optimale Wärmedämmung. Das Team von Kälte24-7 ergänzt unser Leistungsangebot durch individuelle Lösungen im Bereich der Gebäudetechnik. Gewerübergreifend realisieren unsere erfahrenen Trockenbauer:innen und Kälteanlagenbauer:innen auf Wunsch aufeinander abgestimmt selbst komplexe Umbaumaßnahmen inkl. Einbau oder Umrüstung auf umweltfreundliche und wirtschaftliche Heiz- und Klimasysteme. Seit Anfang 2023 führen unsere Kolleginnen und Kollegen der Firma Elbefliesen als Mitglied der Otto Geber Gruppe schlüsselfertige Badsanierungen aus und verrichten Fliesenarbeiten und Ausbesserungen im Innen- und Außenbereich.

Durch unsere personelle Stärke sind wir bestens für die Umsetzung von Projekten unterschiedlichster Größenordnung aufgestellt. Unsere Auftraggeber stammen unter anderem aus der Hotellerie, dem Krankenhausbetrieb, dem geförderten Wohnungsbau sowie aus dem städtischen und privaten Sektor.

Die Vorteile aus dem Zusammenschluss unserer Betriebe liegen auf der Hand: interne Absprachen verlaufen auf kurzem Weg und unsere Kolleg:innen auf den Baustellen bilden ein eingespieltes Team. Dadurch schaffen wir optimale Voraussetzungen für reibungslose Arbeitsabläufe und ermöglichen Planungssicherheit bei der Organisation weiterer Gewerke.

Insgesamt umfasst unsere Unternehmensgruppe heute ca. 175 Mitarbeitende, darunter acht Malermeister:innen, drei Projektleiter:innen Trockenbau, einen Projektleiter für den Bereich Kälte-, Klima- und Raumluftechnik sowie einen Projektleiter für den Bereich WDVS.



Malerarbeiten

Geförderter Wohnungsbau, Hotel, Gastronomie,
Krankenhausbau, Stadt/Kultur und Wohnen/Gewerbe

Ein hochwertiger Farbanstrich sorgt für ein angenehmes Wohnambiente, erhöht die Verweildauer in Gastronomie- oder Gewerberäumen und kann zu einer produktiven Arbeitsatmosphäre beitragen. Professionelle Maler- und Fassadenarbeiten steigern bzw. erhalten zudem den Wert einer Immobilie.

Durch unsere personelle Stärke sind wir insbesondere für die Realisierung von Großbauprojekten bestens aufgestellt. Dabei zeichnen wir uns durch unseren hohen Qualitätsanspruch sowie durch das zuverlässige Einhalten von Terminen und Fristen aus. Gerade unsere gewerblichen Kunden aus dem Bereich des geförderten Wohnungsbaus, dem Krankenhausbau sowie der Hotel- und Gastronomie-Branche schätzen zudem unser breitgefächertes Angebot.



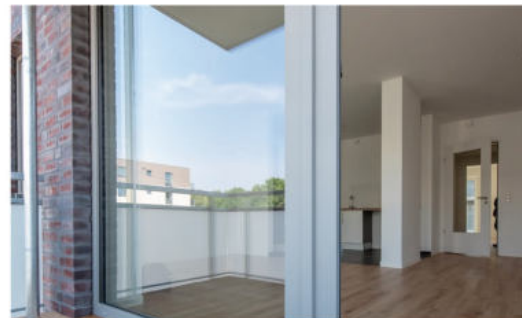
St.-Pauli-Theater Hamburg
Sanierung der Wandflächen, Maler- und Tapezierarbeiten in Zuschauer-
räumen, Foyers und Treppenhäusern, Aufarbeiten der Handläufe und
Geländer



Stadthaus in Harvestehude
Maler-, Lackier- und Tapezierarbeiten



Witwenball, Hamburg
Maler- und Tapezierarbeiten



Neubau einer öffentlich geförderten Wohnanlage in Farmsen-Berne
Spachtel- und Tapezierarbeiten sowie Anstrich von ca. 330
Wohneinheiten, inkl. Treppenhäusern und Tiefgaragen



Kunsthalle Hamburg
 Malerarbeiten im Zuge der Modernisierung im Jahre 2015 sowie regelmäßige Renovierungsarbeiten der Räumlichkeiten seit fast sechs Jahrzehnten



Bürogebäude „Schanzenlofts“, Häuser 1 und 2
 Spachtel-, Grundier- sowie Lackierarbeiten an Stahltüren und -zargen, Vorarbeiten an den Fußbodenflächen und Anstrich der Setzstufen, Lackierarbeiten an Heizkörpern und -rohren



Wohn- und Geschäftshaus „Johannis-Contor“
 Renovierung des Wohn- und Geschäftshauses



Fairmont Hotel Vier Jahreszeiten Hamburg
 Renovierung der Hotelzimmer, Säle und Restaurants sowie Brandschutzsanie rung

Fassadengestaltung

Risse im Putz, Algen- oder Moosbefall, Schäden am Beton oder der Witterung ausgesetzte Holzflächen – all dies können Gründe für eine Fassadensanierung sein. Werden witterungsbedingte Beschädigungen rechtzeitig erkannt, lassen sie sich schnell fachmännisch beheben. Gern beraten wir Sie über unser Instandhaltungsangebot, denn rechtzeitiges Handeln vermeidet größere Schäden und kann somit Kosten sparen.



Hotel Atlantic Kempinski Hamburg
Fassadensanierung: Reparatur und Erneuerung schadhafter Gesimssteine,
Lackierarbeiten an Fensterrahmen, Baldachinen und Fallrohren, Fassadenanstrich



Brecht-Schule Hamburg
Sanierung der rückseitigen Fassade sowie der Giebel



Laeishalle Hamburg
Grundsanierung an ca. 450 m² Holzfenstern: vollständiges
Entfernen des Altanstrichs und Beschichtung der Rahmen mit
einem Leinöllacksystem entsprechend der Vorgaben des
Denkmalschutzamtes



Fairmont Hotel Vier Jahreszeiten Hamburg
Fassadenrenovierung



Casino Esplanade
 Reinigung der Fassadenflächen einschließlich Gesimsen, Kehlen, Zier- und Stuckelementen und Beschichtung mit Kalziumsilikatfassaden-system. Lackieren der Brüstungsgitter, Vergoldung der Ornamente mit Blattgold, Aufarbeitung der Fenster



Kontorhaus am Hopfensack
 Sanierung der historischen Fassade



Gründerzeithaus in Harvestehude
 Neuanstrich der historischen Fassade

Hochwertige Raumgestaltung und Denkmalpflege

Die A. Wilh. Mayer u. Sohn GmbH kann auf eine lange Tradition blicken. Seit 1903 liegt der Schwerpunkt des Unternehmens auf der Realisierung außergewöhnlicher Wandgestaltungen. Mit dem Beherrschen althergebrachter Handwerkstechniken hat sich A. Wilh. Mayer u. Sohn weit über die Grenzen Hamburgs einen Namen gemacht. Unsere Mitarbeiter:innen stehen Ihnen darüber hinaus auch bei der Sanierung denkmalgeschützter Gebäude mit Rat und Tat zur Seite. Von traditionell bis innovativ – A. Wilh. Mayer u. Sohn ist Ihr Ansprechpartner fürs Besondere!



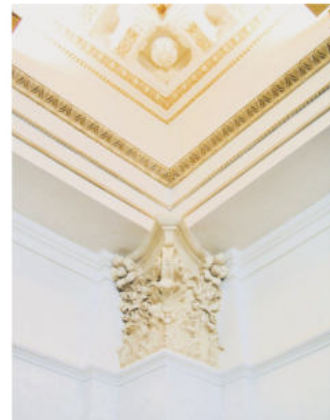
Privathaus in Blankenese
Wandanstrich und Lackierarbeiten mit hochwertigen Markenfarben



Privathaus in Blankenese
Oberflächenveredelung mit kupferoxidierter Patina



Privathaus in Hamburg-Osdorf
Treppengestaltung mit Schlagmetall (Gold)



Strafjustizgebäude Hamburg
Patinierung der Stuckdecken



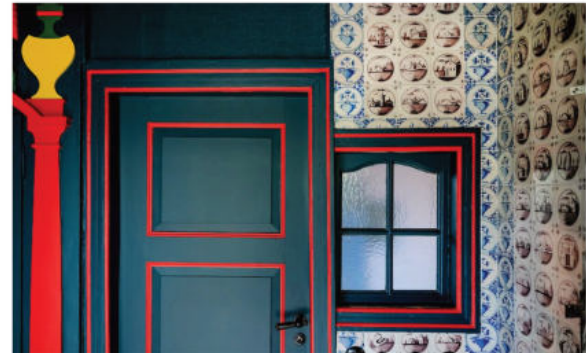
Baudenkmal "Schloss Düneck" in Moorrege
Freilegung und Rekonstruktion historischer Wandflächen



Baudenkmal "Schloss Düneck" in Moorrege
Aufarbeitung der Fensterrahmen und Holzelemente der Veranda



Altes Fischerhaus in Blankenese, erbaut um 1570
Geschlämmte Fassade: Durch diese Maßnahme verhindert man das Eindringen von Feuchtigkeit in das historische Mauerwerk.

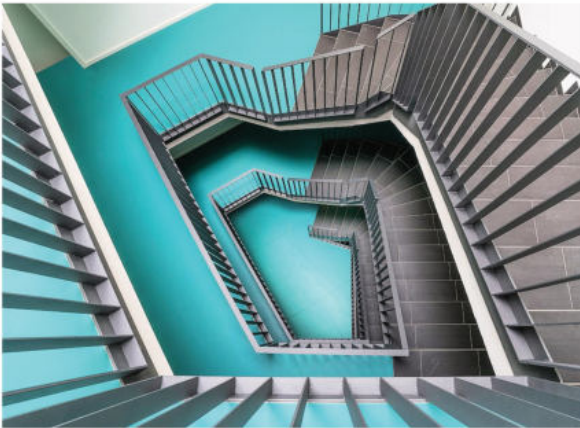


Altes Fischerhaus in Blankenese, erbaut um 1570
Aufarbeitung der historischen Türen, Fenster und weiterer Holzelemente. Alle Maßnahmen erfolgten in enger Absprache mit dem Denkmalamt.

Bodenbelags- arbeiten

Die Zerck Malereibetrieb GmbH ist unser Spezialist für Bodenbelagsarbeiten.

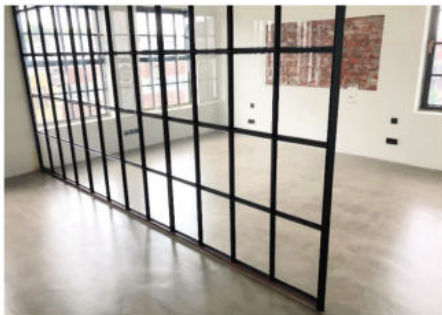
Seit 1948 bietet der Malereibetrieb neben Maler- und Fassadenarbeiten zuverlässigen Service und kompetente Beratung bei der Auswahl sowie bei der Verarbeitung von Bodenbelägen jeglicher Art. Das Schleifen von Parkettböden rundet das Angebot ab.



Mehrfamilienhaus an der Tangstedter Landstraße
Untergrundvorbehandlung, Ausgleichsspachtelung und Verlegen
eines PVC-Design-Bodenbelags auf 1.200 m²



Ausstellungsräume des Bürostuhlerstellers Dauphin
Farbliche Gestaltung sowie Verlegen der unterschiedlichen
Bodenbeläge



Wohn- und Bürohaus in Winterhude
Designboden in Betonoptik



L'Osteria Sylt
Fischgrätparkett in Räuchereiche



Privates Wohnhaus in Hamburg
Landhausdielen in Eiche geölt



Neubauobjekt mit 500 Wohneinheiten
Ca. 25.000 m² Designboden in Holzoptik "Echo Wood"



Thalia Theater Hamburg
Bodenbelags nach historischem Vorbild (Sonderanfertigung des Herstellers Vorwerk) in den Foyers, den Treppenaufgängen sowie in der Teestube des Theaters

Wärmedämmverbundsysteme (WDVS)

Ihr Ziel ist es, energieeffizient zu bauen oder die Heizkosten für Ihr bestehendes Immobilienobjekt dauerhaft zu senken – ohne dabei auf eine ansprechende Fassadenoptik, beispielsweise mit Bossenplatten-, Klinkerriemchen oder anderen Architekturelementen zu verzichten? Unser WDVS-Team findet gemeinsam mit Ihnen die passende Lösung.

Durch die Organisation unserer Arbeitsabläufe und unsere personelle Struktur sind wir bestens für die Ausführung von Großaufträgen, zum Beispiel aus dem Bereich des sozialen Wohnungsbaus, an öffentlichen Gebäuden sowie im Krankenhausbau, aufgestellt.



Asklepios Klinik Harburg
Fassadendämmung des
Erweiterungsbaus



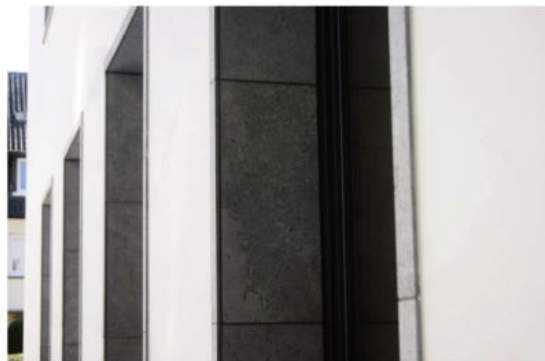
Neubau einer öffentlich geförderten Wohnanlage
mit 128 Wohneinheiten
Fassadendämmung mit Klinkerriemchen



Mehrfamilienhäuser in Fuhlsbüttel
Ca. 3.000 m² Dämmstoffe (Polysterol, Mineral-
wolle und Phenolharz)



Asklepios Klinik Harburg
Ca. 3.500 m² Mineralwollendämmung mit Putzoberfläche, ca. 600 m² Mineral-
wollendämmung mit keramischer Belegung



Privathaus in Blankenese
Fassadendämmung; Fensterbänke, Laibung und Sturzverkleidung mit
Naturstein aus Muschelkalk



Die vorgesetzten Klinkerriemchen lassen optisch keinen Unterschied zu einer massiven Backsteinfassade erkennen. Die Dämmwirkung des dahinter liegenden WDVS ist hingegen unverkennbar.



Integration eines Neubaus in ein bestehendes historisches Gebäudeensemble
Hinter einem feinkörnigen Putzauftrag mit gestaltenden Stuckelementen verbirgt sich ein Wärmedämmverbundsystem aus Mineralwolle.

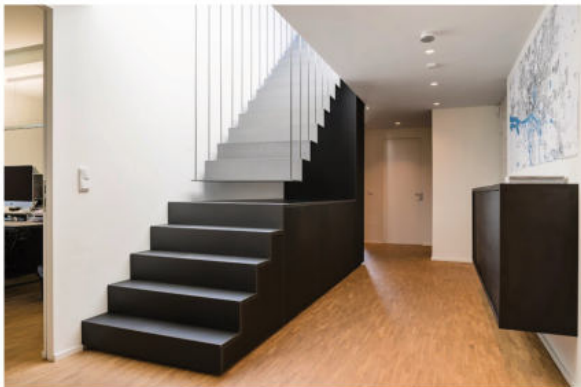


Martha Stiftung – Seniorenwohnungen in Blankenese
Wechsel eines defekten Polystyrol-Systems mit 2-mm-Putz auf ein Mineralwollsystem mit einer Klinkerriemchenfassade

Ausbau

Beim Innenausbau gehört der Trockenbau schon seit langem zum Baustandard. Zu seinen Hauptvorteilen zählen kurze Bauzeiten, niedrige Baukosten sowie eine große Gestaltungsfreiheit. Selbst verschiedenste Anforderungen wie die Dämmung, die Raumteilung und der Dachausbau sind mit diesem Baukonzept flexibel umsetzbar. Wurden räumliche Veränderungen früher noch zeit- und kostenaufwendig im traditionellen handwerklichen Bauverfahren ausgeführt, so werden Änderungen am Grundriss heute überwiegend in trockener Montage- bzw. Leichtbauweise umgesetzt.

Die Vorteile liegen auf der Hand: Trocknungszeiten entfallen, die leichten Konstruktionen sind flexibel und selbst entsprechend höchster ästhetischer Architekturvorgaben umsetzbar. Darüber hinaus bieten sie bei Bedarf einen hohen Schall- und Feuerschutz und sind in entsprechender Ausführung auch für Nassräume geeignet.



Dachausbau eines Gründerzeithauses in Harvestehude
Ausbau in Leichtbauweise mit Treppenaufgang zur Dachterrasse



Restaurant LeCanard
Hängende Rotunde aus biegbaren Gipskartonplatten



East Hotel Hamburg
Umgestaltung des ehemaligen Bar- und Wellnessbereichs zu exklusiven Hotelzimmern unter Einbeziehung der vorhandenen stählernen Brückenkonstruktion



Dachausbau in Harvestehude
Einbau von Glaselementen und -türen



Villa an der Elbchaussee
Kompletter Innenausbau der neu errichteten Villa



East Hotel Hamburg
Umgestaltung des ehemaligen Bar- und Wellnessbereichs zu exklusiven Hotelzimmern. Um die Schallübertragung zu unterbinden, kamen Doppelständerwände zum Einsatz, deren Zwischenräume mit schalldämmender Steinwolle aufgefüllt wurden.



Ev.-luth. Kirche in Quickborn-Hasloh
Kompletter Innenausbau inklusive Holzbaus einer neu errichteten Kirche



Villa an der Elbchaussee
Geschwungener Treppenaufgang mit biegbaren Gipskartonelementen

Kälte- und Raumlufthtechnik, Heizung und Sanitär

KALTE24-7

In enger Zusammenarbeit mit unserem Bereich Trockenbau realisiert das Kälte24-7-Team Projekte unterschiedlichster Größenordnung - vom gehobenen privaten Innenausbau mit Komfortklimatisierung bis zum gewerblichen Industriebau.

Unsere Experten beraten Sie gern bei der Planung und Umsetzung von Neubauprojekten und Sanierungen und bieten Ihnen einen umfangreichen Reparatur- und Wartungsservice. Die Um- bzw. Aufrüstung auf Wärmepumpen sowie Photovoltaikanlagen runden das Angebot ab.



Ausstattung einer Großküche mit modernen Industrieanlagen



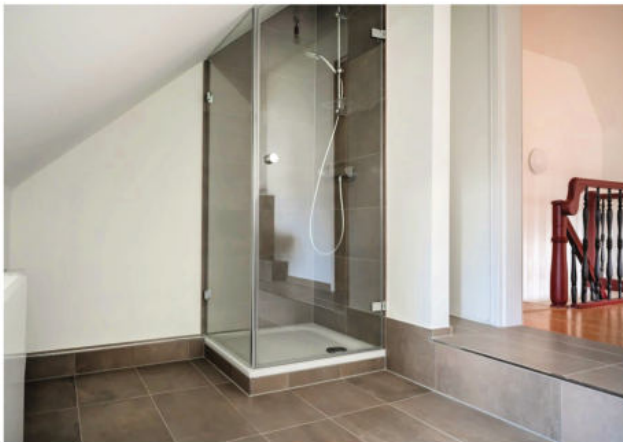
Moderne Klimatechnologie in einem Privathaus in Schleswig-Holstein
Aufputzmontage, bei der die Rohrsysteme über die gesamten Wandflächen mit Gipskartonplatten verköffert wurden



Komfortklimaanlage in einem Bürogebäude in Hamburg

Fliesenarbeiten und schlüsselfertige Badsanierungen

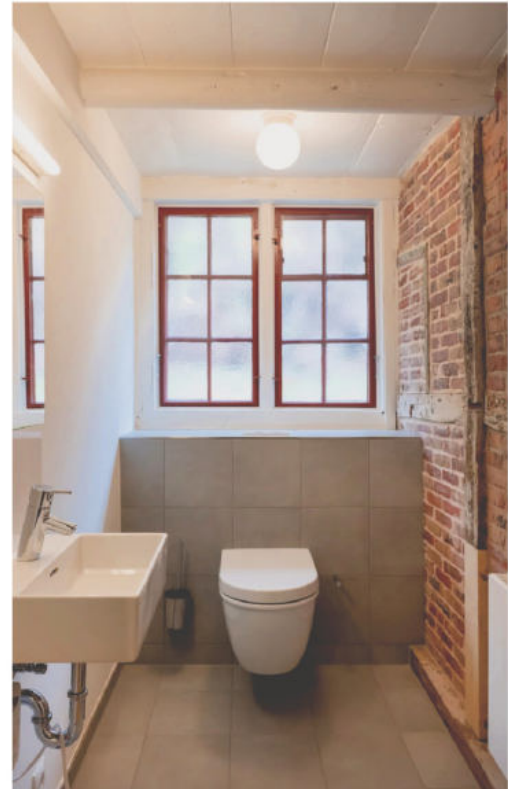
Seit Anfang 2023 ist die Elbefliesen GmbH Teil der Otto Gerber Gruppe. Ihr Angebot umfasst das Verlegen von Wand- und Bodenfliesen, von Naturstein- und Mosaikfliesen sowie Reparaturarbeiten und komplette Badsambauten. In Kooperation mit der Kälte24-7 Raumluftechnik GmbH bietet das Unternehmen zudem schlüsselfertige Badsanierungen inklusive Sanitärarbeiten und Heizungseinbauten.



Einligerwohnung in Blankenese
Vollständige Badsanierung



Das denkmalgeschützte „Fischerhaus“ in Blankenese
Erneuerung der Bodenfliesen nach historischem Vorbild



Das denkmalgeschützte „Fischerhaus“ in Blankenese
WC-Sanierung im Erdgeschoss des Gebäudes

KONTAKT

Sie wünschen ein Angebot oder haben Fragen zu unseren Leistungen? Dann freuen wir uns über Ihre Kontaktaufnahme. Unsere Projektleiter und Meister stehen Ihnen gern beratend zur Seite!

Malereibetrieb Otto Gerber GmbH | Ruwoldtweg 1 | 22309 Hamburg
Tel 040 / 654 98 60 | E-Mail maler@otto-gerber.de | www.otto-gerber.de

A. Wilh. Mayer u. Sohn GmbH | Ruwoldtweg 1 | 22309 Hamburg
Tel 040 / 64 888 764 | E-Mail maler@awmayer.de | www.awmayer.de

Zerck Malereibetrieb GmbH | Ruwoldtweg 1 | 22309 Hamburg
Tel 040 / 69 69 88 30 | E-Mail info@zerck-malerei.de | www.zerck-malerei.de

Kälte24-7 Klima- und Raumluftechnik GmbH
Verwaltung: Ruwoldtweg 1 | 22309 Hamburg
Büro und Logistik: Langenkamp 18 | 22880 Wedel
Tel 04103 / 98 95 95 | E-Mail büero@kaelte24-7.de | www.kaelte24-7.de

Elbefliesen GmbH | Ruwoldtweg 1 | 22309 Hamburg
Tel 040 / 308 543 360 | E-Mail mail@elbefliesen-hamburg.de | www.elbefliesen-hamburg.de

Die otto gerber Gruppe

Ruwoldtweg 1 | 22309 Hamburg

www.otto-gerber.de www.awmayer.de www.zerck-malerei.de
www.kaelte24-7.de www.elbefliesen-hamburg.de